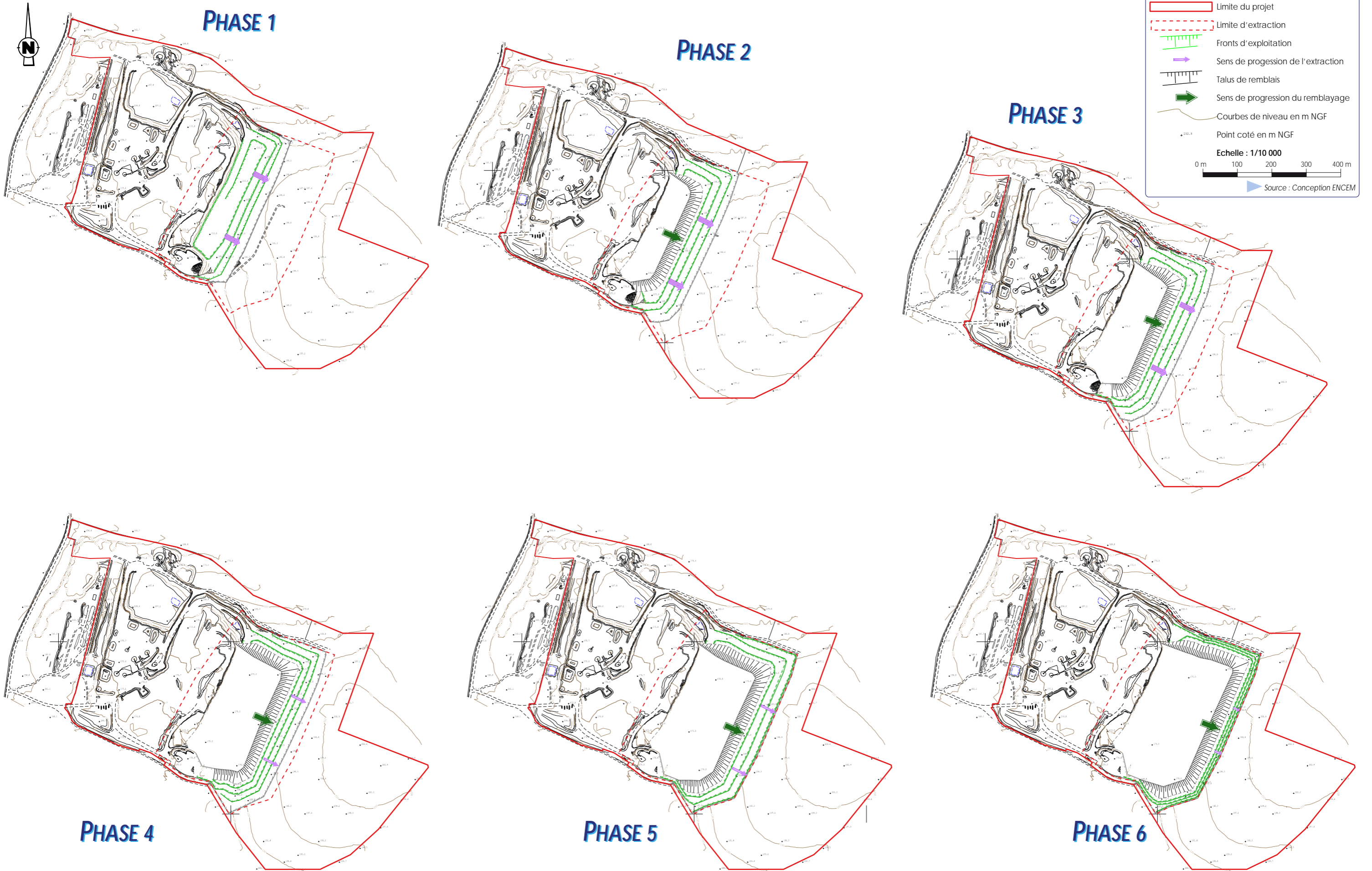
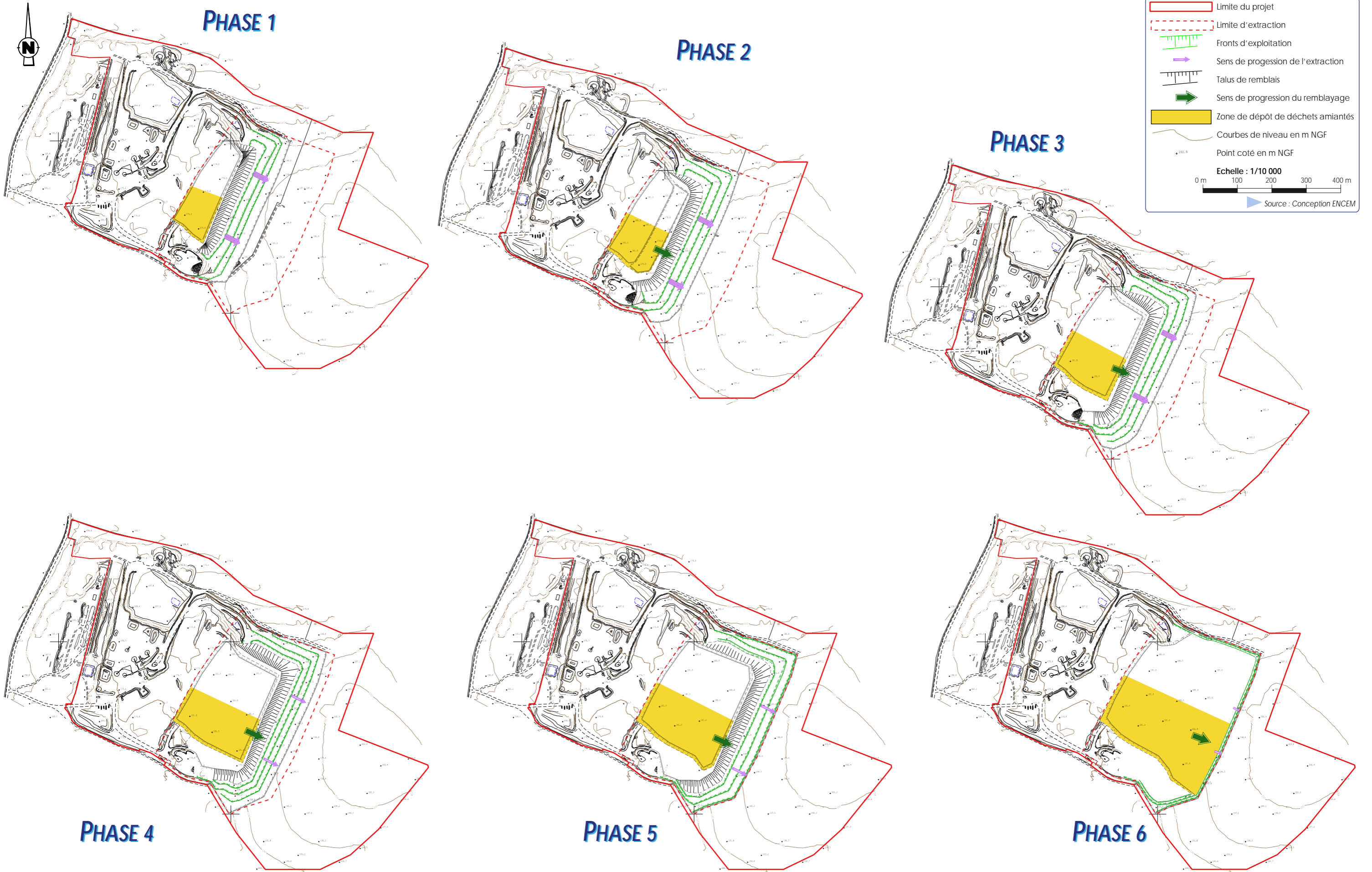


PJ n°2
-
ELEMENTS GRAPHIQUES






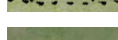

7° de l'article R.181-13 du Code de l'Environnement





PLAN DE L'ÉTAT FINAL RÉAMÉNAGÉ (Variante 1)

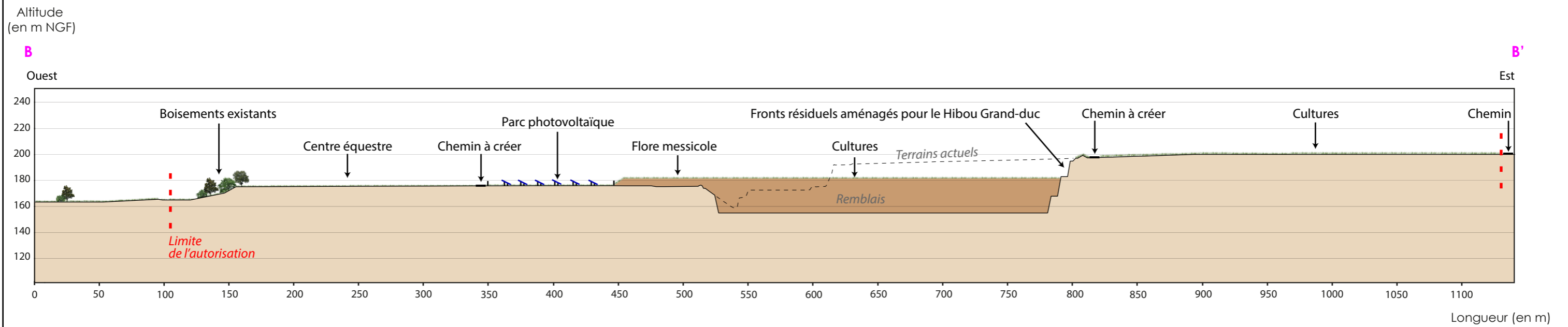
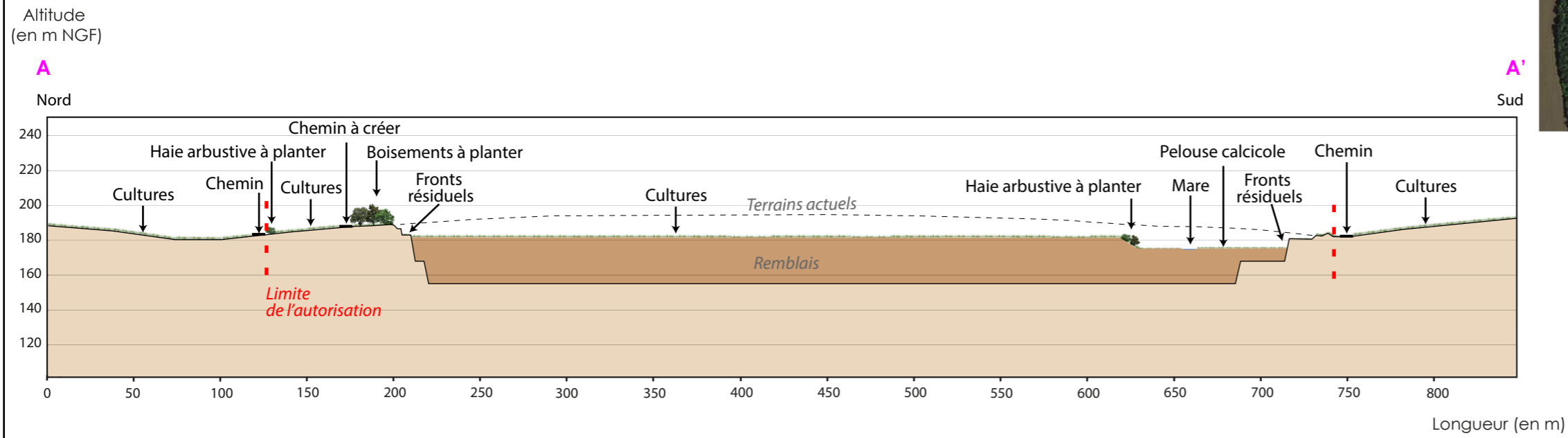
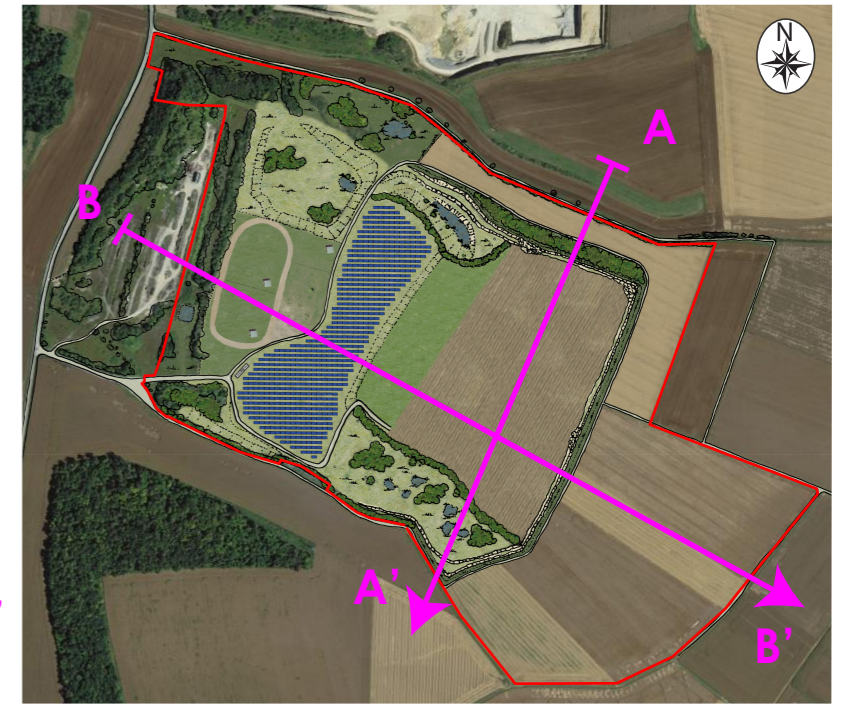


-  Périmètre de la demande d'autorisation
-  Panneaux solaires
-  Parcelle agricole restituée
-  Zone de culture en faveur de la flore messicole
-  Centre équestre
-  Boisements et bosquets
-  Haies arbustives
-  Prairies
-  Pelouses calcicoles
-  Mares
-  Fronts résiduels (aménagement pour le Hibou Grand-Duc) - Merlon en sommet
-  Eboulis
-  Talus
-  Chemin
-  Cachettes pour le gibier (vieilles buses en béton recouvertes de terre)
-  175 ● Points topographiques et courbes de niveau en m NGF
-  160 —

0 200 m

Source : Conception ENCEM
Fond : Photo aérienne géoportail 1/5 000

COUPES TOPOGRAPHIQUES DE L'ÉTAT FINAL RÉAMÉNAGÉ - Variante 1



PLAN DE L'ÉTAT FINAL RÉAMÉNAGÉ (Variante 2)



- Périmètre de la demande d'autorisation
 - Parcelle agricole restituée
 - Zone de culture en faveur de la flore messicole
 - Centre équestre
 - Boisements et bosquets
 - Haies arbustives
 - Prairies
 - Pelouses calcicoles
 - Mares
 - Fronts résiduels (aménagement pour le Hibou Grand-Duc) - Merlon en sommet
 - Eboulis
 - Talus
 - Chemin
 - Cachettes pour le gibier (vieilles buses en béton recouvertes de terre)
 - 175 Points topographiques et courbes de niveau en m NGF
 - 160
- Source : Conception ENCEM
Fond : Photo aérienne géoportail
- 0 200 m
- 1/5 000

COUPES TOPOGRAPHIQUES DE L'ÉTAT FINAL RÉAMÉNAGÉ - Variante 2

